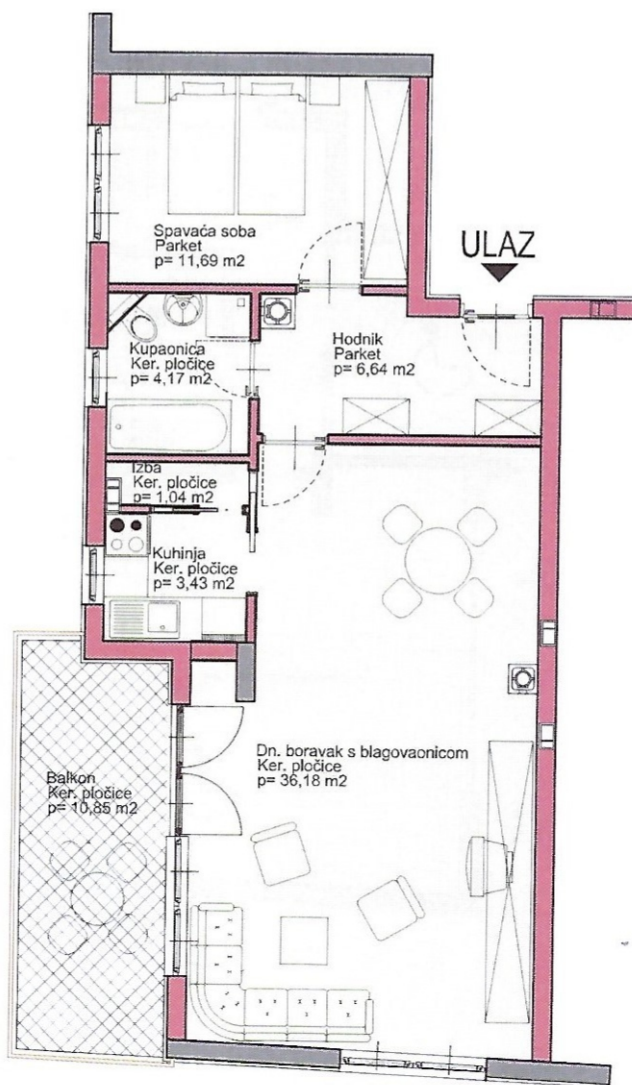
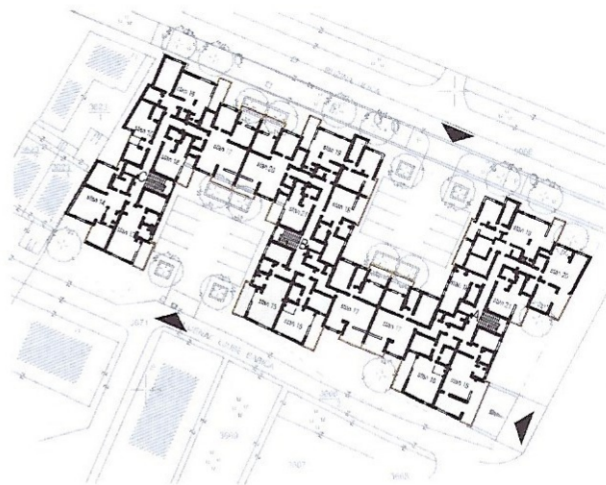


VIŠESTAMBENA GRAĐEVINA RUŽINA ULICA 63-71, OSIJEK



STAN B-3-15		3. KAT		
NAZIV PROSTORIJE	POVRŠINA m ²	REDUKCIJSKI KOEFIČIJENT	UKUPNO m ²	
1 HODNIK	6,64	1,00	6,64	
2 KUPAONICA	4,17	1,00	4,17	
3 IZBA	1,04	1,00	1,04	
4 KUHINJA	3,43	1,00	3,43	
5 SPAVAĆA SOBA	11,69	1,00	11,69	
7 D. BORAVAK S BLAGOVAONICOM	36,18	1,00	36,18	
8 BALKON	10,85	0,50	5,43	
UKUPNO	74,00		68,58	



STAN B-3-15

P= 68,58 m²
M 1:100