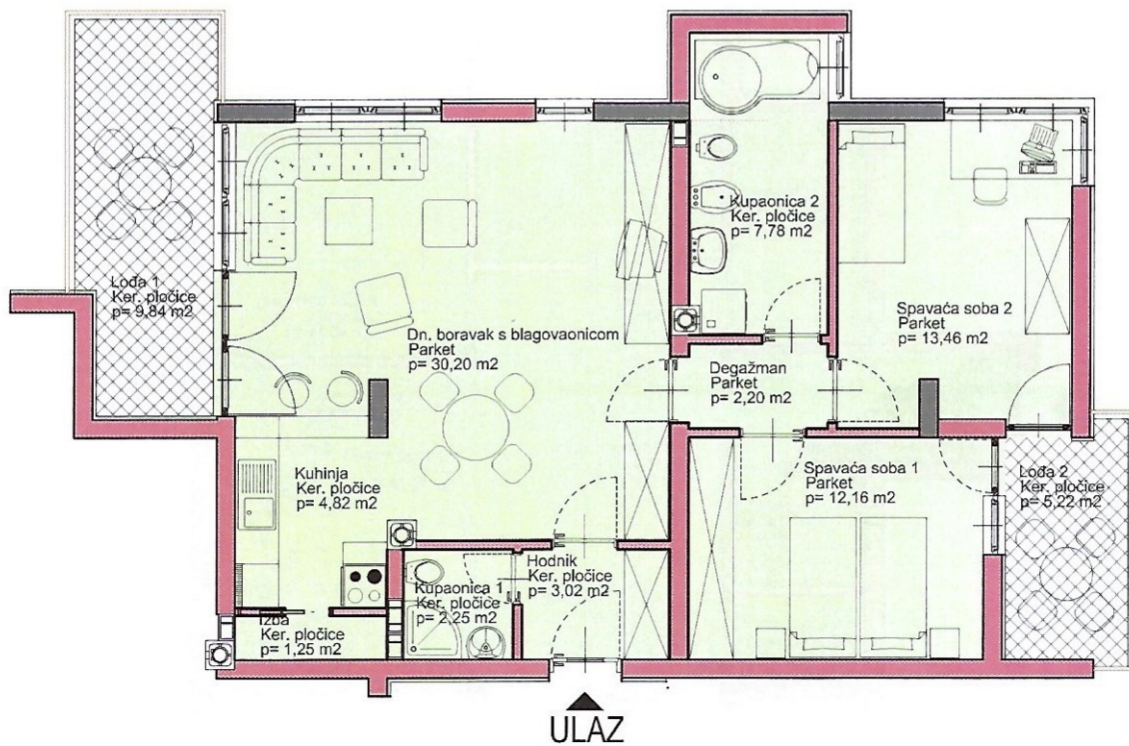
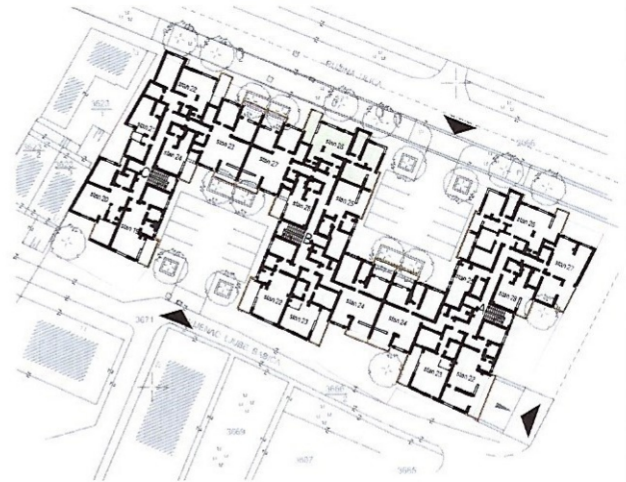


VIŠESTAMBENA GRAĐEVINA RUŽINA ULICA 63-71, OSIJEK



STAN B-4-26				
4. KAT				
	NAZIV PROSTORIJE	POVRŠINA m ²	REDUKCIJSKI KOEFIČIJENT	UKUPNO O m ²
1	HODNIK	3,02	1,00	3,02
2	KUPAONICA 1	2,25	1,00	2,25
3	KUPAONICA 2	7,78	1,00	7,78
4	IZBA	1,25	1,00	1,25
5	KUHINJA	4,82	1,00	4,82
6	DN. BORAVAK S BLAG.	30,20	1,00	30,20
7	DEGAŽMAN	2,20	1,00	2,20
8	SPAVAĆA SOBA 1	12,16	1,00	12,16
9	SPAVAĆA SOBA 2	13,46	1,00	13,46
10	LOĐA 1	9,84	0,75	7,38
11	LOĐA 2	5,22	0,75	3,92
UKUPNO		92,20		88,44



STAN B-4-26

P= 88,44 m²

M 1:100