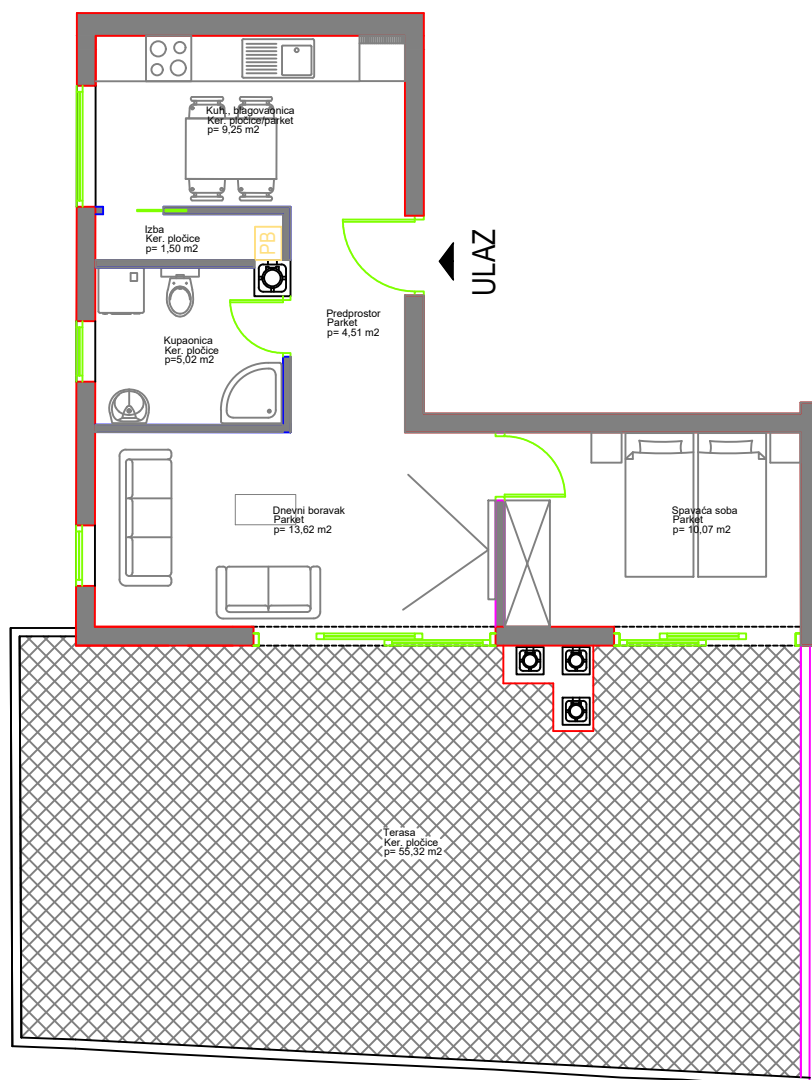
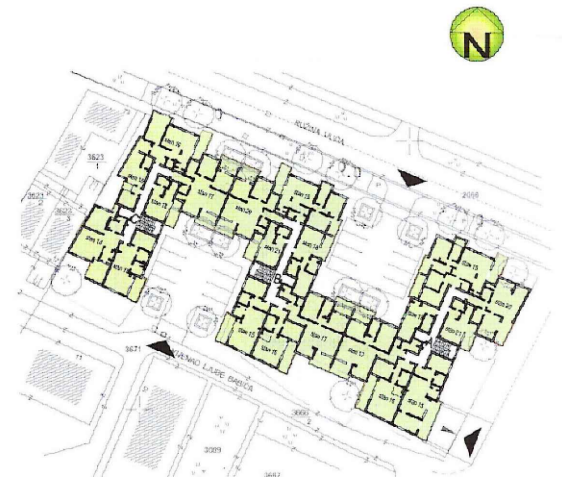


VIŠESTAMBENA GRAĐEVINA RUŽINA ULICA 63-71, OSIJEK

STAN B-5-29/1		5. KAT		
NAZIV PROSTORJE	POVRŠINA m ²	REDUKCIJSKI KOEFIČIJENT	UKUPNO m ²	
1	PREDPROSTOR	4,51	1,00	4,51
2	DNEVNI BORAVAK	13,26	1,00	13,26
3	SPAVAĆA SOBA	10,07	1,00	10,07
4	KUHINJA	9,25	1,00	9,25
5	IZBA	1,50	1,00	1,50
6	KUPAONICA	5,02	1,00	5,02
7	TERASA	55,32	0,25	13,83
UKUPNO		98,93		57,44



STAN B-5-29/1
P= 57,44m²
M 1:100