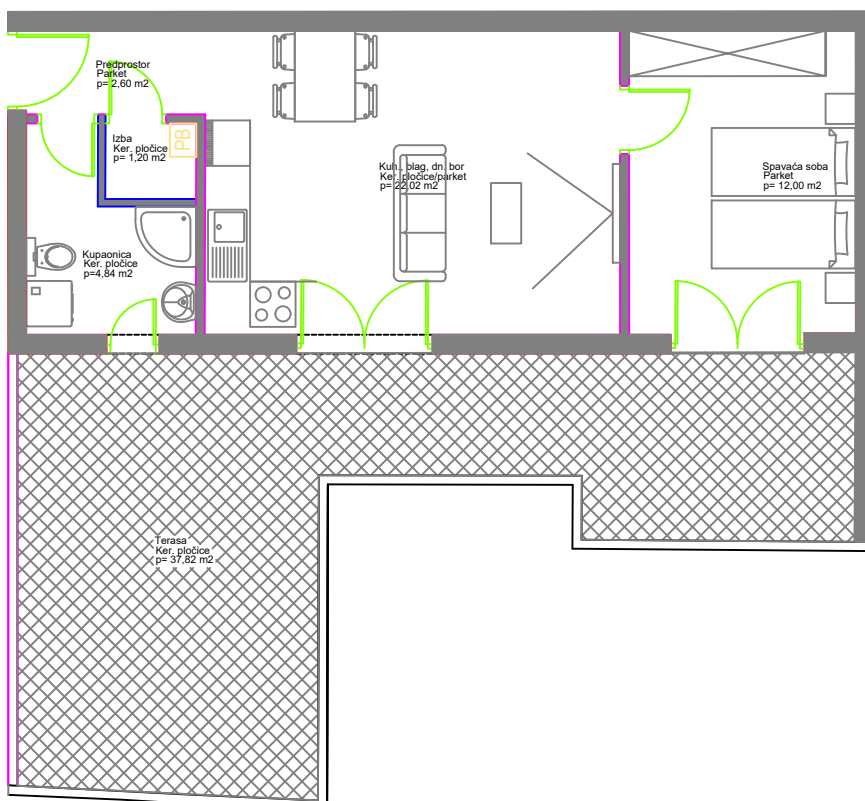


VIŠESTAMBENA GRAĐEVINA RUŽINA ULICA 63-71, OSIJEK

STAN B-5-29/2		5. KAT		
NAZIV PROSTORIJE		POVRŠINA m ²	REDUKCIJSKI KOEFIČIJENT	UKUPNO m ²
1	PREDPROSTOR	2,60	1,00	2,60
2	KUHINJA, BLAGOVAONICA, DNEVNI BORAVAK	22,02	1,00	22,02
3	SPAVAĆA SOBA	12,00	1,00	12,00
4	IZBA	1,20	1,00	1,20
5	KUPAONICA	4,84	1,00	4,84
6	TERASA	37,82	0,25	9,46
UKUPNO		80,48		52,12



STAN B-5-29/2
P= 52,12m²
M 1:100