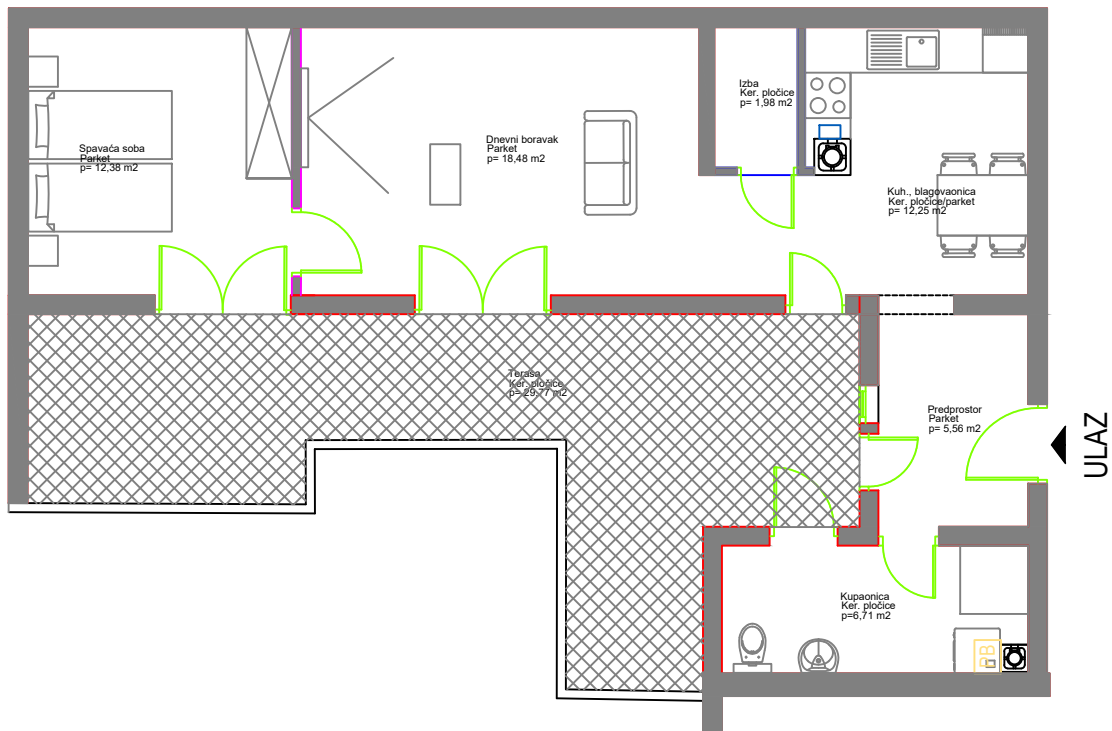


VIŠESTAMBENA GRAĐEVINA RUŽINA ULICA 63-71, OSIJEK

STAN B-5-30/1		5. KAT		
NAZIV PROSTORIJE	POVRŠINA m ²	REDUKCIJSKI KOEFIČIJENT	UKUPNO m ²	
1	PREDPROSTOR	5,56	1,00	5,56
2	KUHINJA, BLAGOVAONICA	12,25	1,00	12,25
3	DNEVNI BORAVAK	18,48	1,00	18,48
4	SPAVAĆA SOBA	12,38	1,00	12,38
5	IZBA	1,98	1,00	1,98
6	KUPAONICA	6,71	1,00	6,71
7	TERASA	29,77	0,25	7,44
UKUPNO		87,13		64,80



STAN B-5-30/1
P= 64,80m²
M 1:100