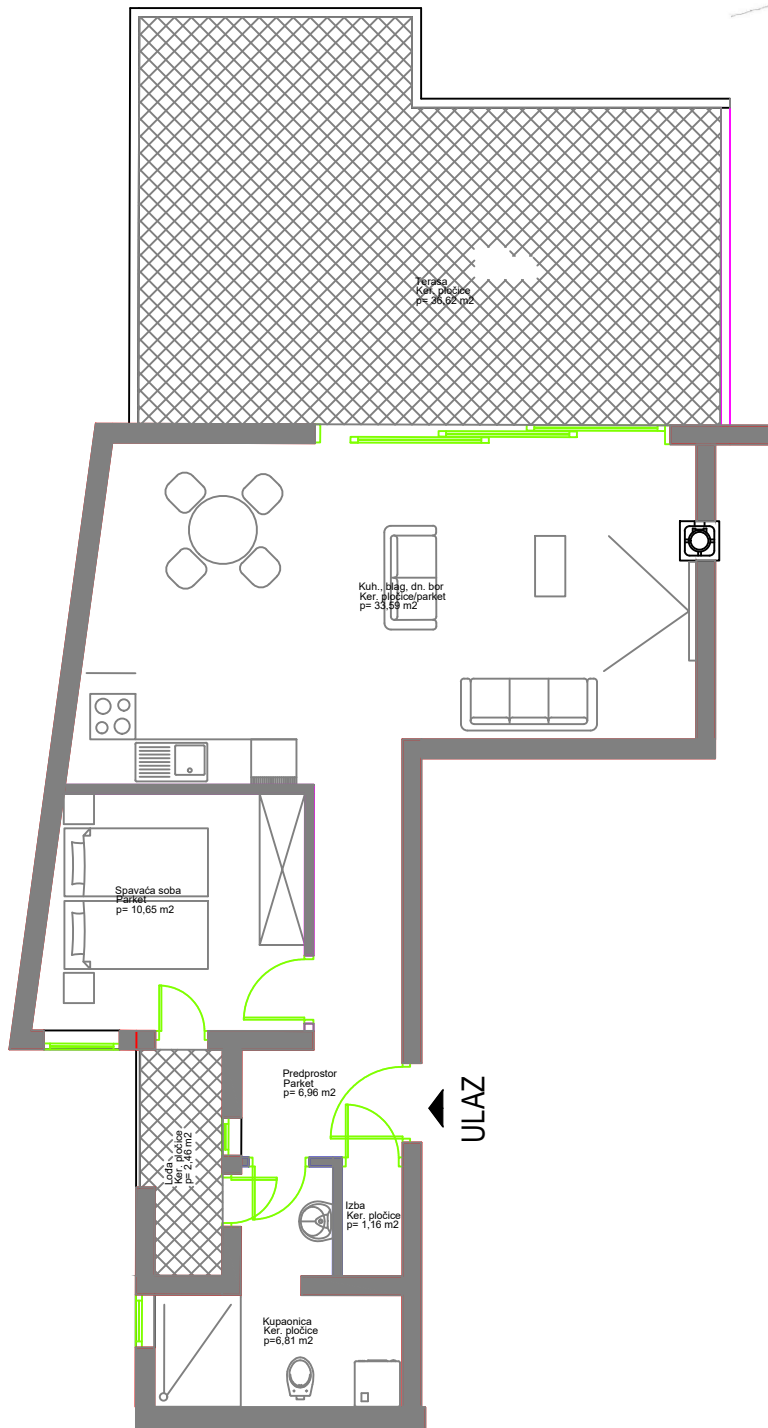
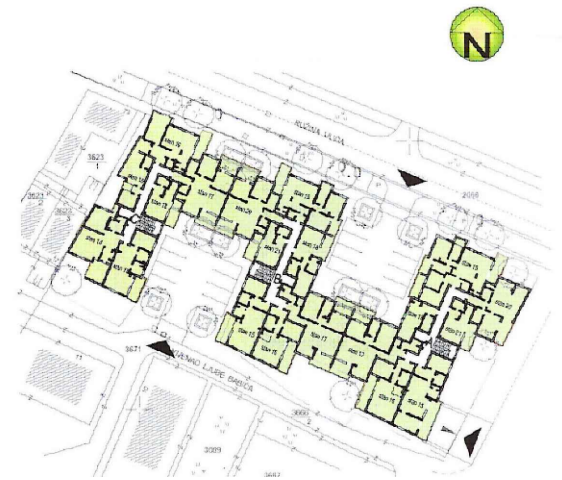


VIŠESTAMBENA GRAĐEVINA RUŽINA ULICA 63-71, OSIJEK

STAN C-5-25/1		5.KAT		
NAZIV PROSTORIJE		POVRŠINA m ²	REDUKCIJSKI KOEFIČIJENT	UKUPNO m ²
1	PREDPROSTOR	6,96	1,00	6,96
2	KUHINJA, BLAGOVAONICA, DNEVNI BORAVAK	33,59	1,00	33,59
3	SPAVAĆA SOBA	10,65	1,00	10,65
4	IZBA	1,16	1,00	1,16
5	KUPAONICA	6,81	1,00	6,81
6	LOĐA	2,46	0,75	1,85
7	TERASA	36,62	0,25	9,16
UKUPNO		98,25		70,17



STAN C-5-25/1
P= 70,17m²
M 1:100