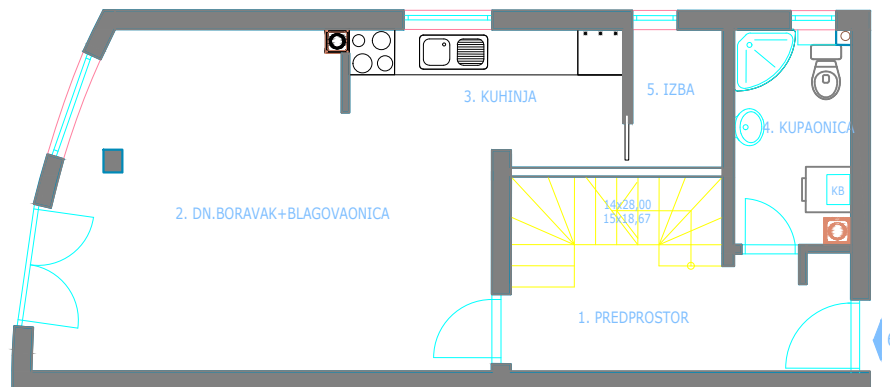


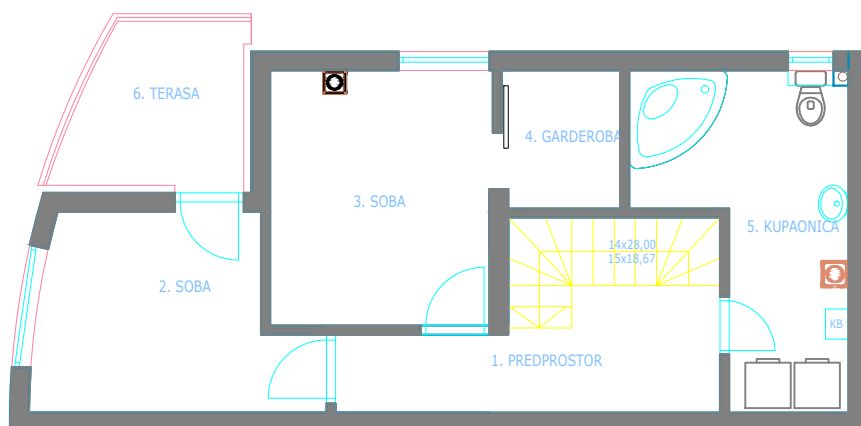
**VIŠESTAMBENA GRAĐEVINA I KOLNI PRILAZ NA  
JAVNOJ POVRŠINI, Vidove gore bb, 31000 Osijek, kč.br.  
9220/29 k.o. Osijek, i kč.br. 9220/39 javna površina**

STAN S6		II. KAT		
NAZIV PROSTORIJE	POVRŠINA	REDUKCIJSKI	UKUPNO	
	m <sup>2</sup>	KOEFICIJENT	m <sup>2</sup>	
1	PREDPROSTOR	7,21	1,00	7,21
2	DNEVNI BORAVAK+BLAGOVAONICA	22,89	1,00	22,89
3	KUHINJA	6,12	1,00	6,12
4	KUPAONICA	4,22	1,00	4,22
5	IZBA	2,19	1,00	2,19
UKUPNO		<b>42,63</b>		<b>42,63</b>
STAN S6		POTKROVLJE		
1	PREDPROSTOR	6,58	1,00	6,58
2	SOBA	8,70	1,00	8,70
3	SOBA	9,84	1,00	9,84
4	GARDEROBA	2,84	1,00	2,84
5	KUPAONICA	9,42	1,00	9,42
6	TERASA	5,27	0,25	1,32
7	SPREMIŠTE	1,24	0,50	0,62
UKUPNO		<b>43,89</b>		<b>39,32</b>
SVEUKUPNO II. KAT+POTKROVLJE		<b>86,52</b>		<b>81,95</b>

II. kat



potkrovlje



STAN S 6-II. kat+potkrovlje  
P= 81,95m<sup>2</sup>  
M 1:100