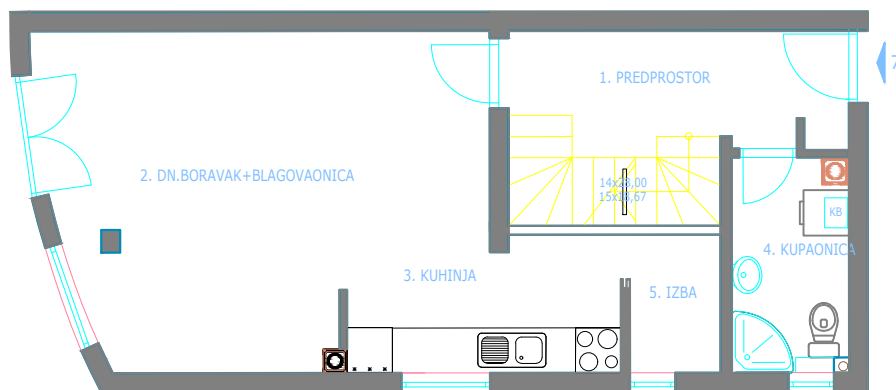


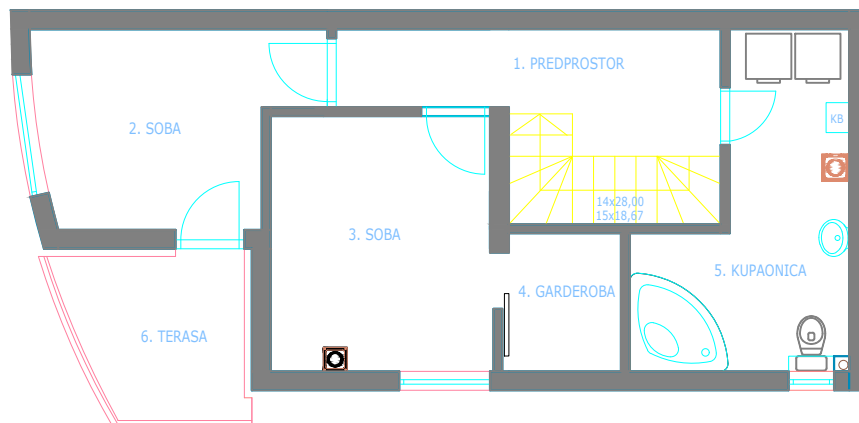
**VIŠESTAMBENA GRAĐEVINA I KOLNI PRILAZ NA  
JAVNOJ POVRŠINI, Vidove gore bb, 31000 Osijek, kč.br.  
9220/29 k.o. Osijek, i kč.br. 9220/39 javna površina**

STAN S7		II. KAT		
NAZIV PROSTORIJE	POVRŠINA	REDUKCIJSKI	UKUPNO	
	m <sup>2</sup>	KOEFICIJENT	m <sup>2</sup>	
1	PREDPROSTOR	6,97	1,00	6,97
2	DNEVNI BORAVAK+BLAGOVAONICA	22,64	1,00	22,64
3	KUHINJA	6,17	1,00	6,17
4	KUPAONICA	4,49	1,00	4,49
5	IZBA	2,19	1,00	2,19
UKUPNO		<b>42,46</b>		<b>42,46</b>
STAN S7		POTKROVLJE		
1	PREDPROSTOR	6,61	1,00	6,61
2	SOBA	8,70	1,00	8,70
3	SOBA	9,91	1,00	9,91
4	GARDEROBA	2,70	1,00	2,70
5	KUPAONICA	9,40	1,00	9,40
6	TERASA	5,29	0,50	2,64
7	SPREMIŠTE	1,24	0,50	0,62
UKUPNO		<b>43,85</b>		<b>40,56</b>
SVEUKUPNO II. KAT+POTKROVLJE		<b>86,31</b>		<b>83,04</b>

II. kat



potkrovlje



STAN S 7-II. kat+potkrovlje  
P= 83,04 m<sup>2</sup>  
M 1:100