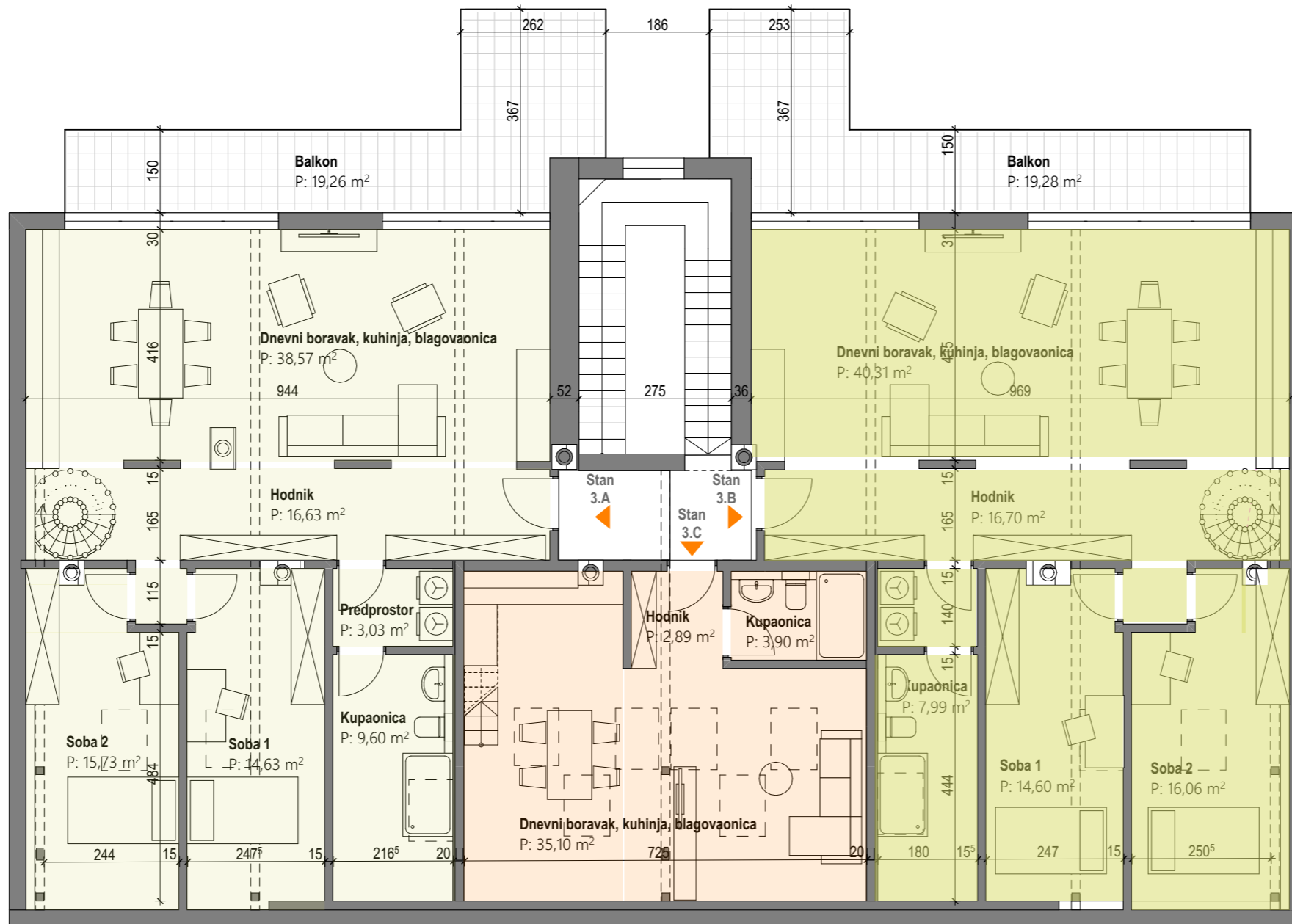


Tlocrt potkrovlja



Potkrovlje - STAN 3.A	
PROSTOR	POVRŠINA (m2)
Balkon	19,26
Dnevni boravak, kuhinja, blagovaonica	38,57
Hodnik	16,63
Kupaonica	6,48
Kupaonica	9,60
Predprostor	3,03
Soba 1	14,63
Soba 2	15,73
Soba 3	25,87
Spremište suteren 3.A	21,13
UKUPNO	170,93 m²

Potkrovlje STAN - 3.B	
PROSTOR	POVRŠINA (m2)
Balkon	19,28
Dnevni boravak, kuhinja, blagovaonica	40,31
Hodnik	16,70
Kupaonica	6,48
Kupaonica	7,99
Soba 1	14,60
Soba 2	16,06
Soba 3	24,69
Spremište suteren 3.B	17,34
UKUPNO	163,45 m²

Potkrovlje STAN - 3.C	
PROSTOR	POVRŠINA (m2)
Dnevni boravak, kuhinja, blagovaonica	35,10
Hodnik	2,89
Kupaonica	3,90
Soba	14,03
Spremište suteren 3.C	10,78
UKUPNO	66,70 m²

Stan 3.A

Stan 3.C

Stan 3.B

Ulica Stjepana Radića